

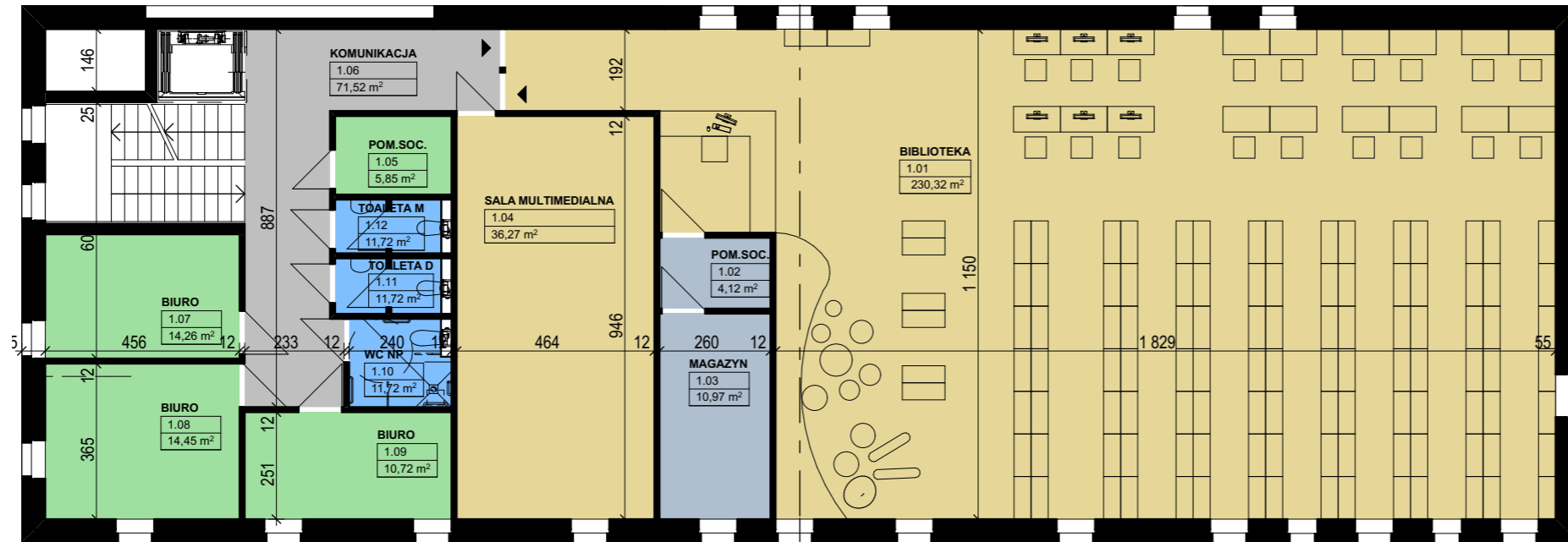
PROJEKT KONCEPCJI DOMU KULTURY GNOJNIK



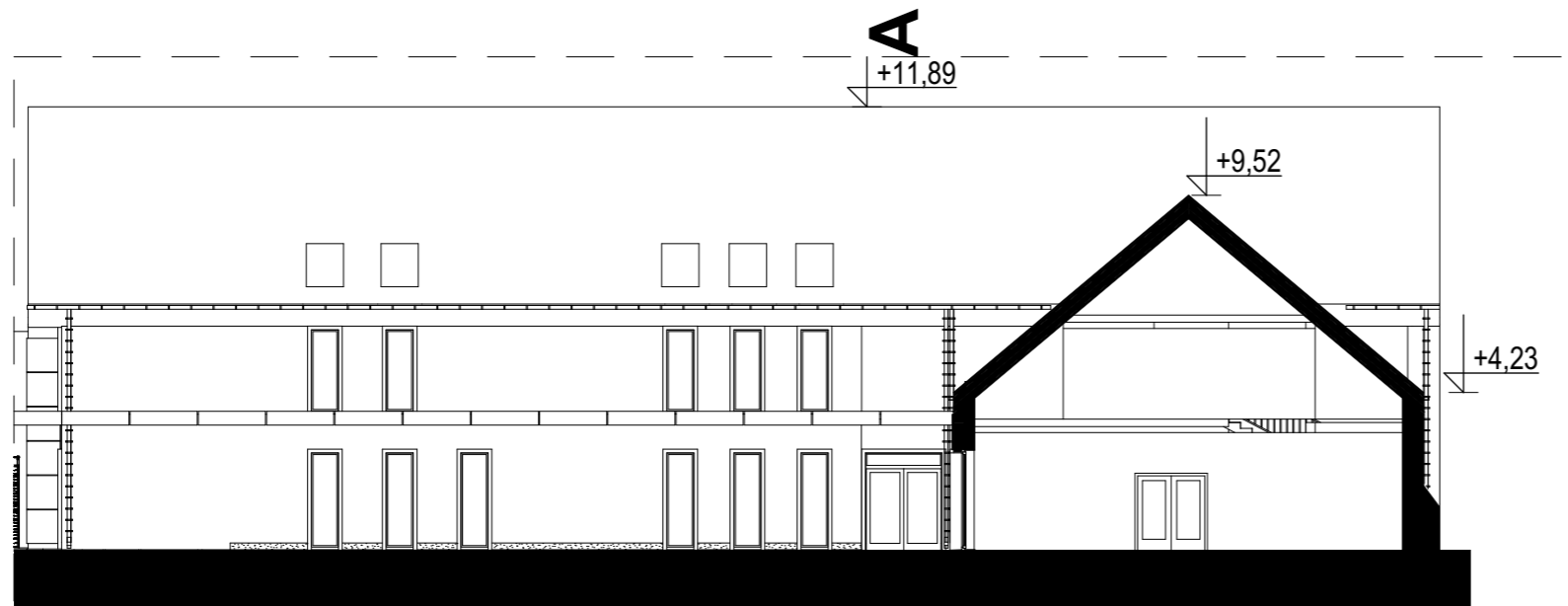
ARCHITEKTURA
PASYWNA

KONCEPCJA ARCHITEKTONICZNA

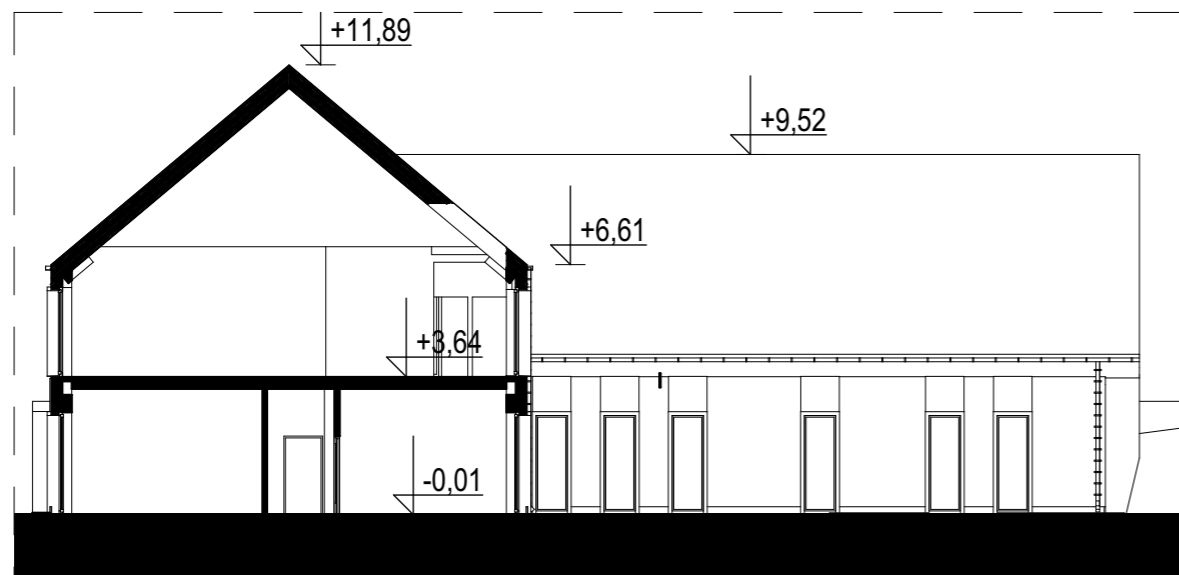
RZUT PIĘTRO 1:150



PRZEKRÓJ B-B 1:200



PRZEKRÓJ A-A 1:200



SPIS POMIESZCZEŃ:

POWIERZCHNIA NETTO - kondygnacje		
Nr	Nazwa pomieszczenia	Pow.
PARTER		
0.01	SALA WIDOWISKOWA	145,78
0.02	KOMUNIKACJA	89,52
0.02A	ZAPLECZE 1	19,06
0.02B	ZAPLECZE 2	5,00
0.03	SZATNIA	11,42
0.04	SALA FILMOWA	18,76
0.06	SALA LITERACKA	17,83
0.07	UMYWALKI D	5,18
0.08	WC D	5,01
0.09	UMYWALKI M	5,38
0.10	WC M	8,82
0.11	POM.GOSP.	3,00
0.12	WC NP	4,99
0.13	KOTŁOWNIA	9,06
0.14	ŚWIETLICA	46,18
0.15	SALA DO ĆWICZEŃ	18,54
0.16	TOALETA ZARZĄD	3,97
0.17	ZARZĄD LKS	9,95
0.18	KL.SCHODOWA	13,33
0.19	SIŁOWNIA	36,81
0.19	SZATNIA 1	16,62
0.20	SZATNIA 2	16,61
0.22	NATRYSKI 1	2,86
0.23	NATRYSKI 2	2,88
0.24	UMYWALKI 1	3,34
0.25	UMYWALKI 2	3,25
0.26	WC 1	3,99
0.27	WC 2/NP	5,59
0.28	KOMUNIKACJA	18,04
0.29	POM.SĘDZIÓW	8,88
		559,65 m²
1. PIĘTRO		
1.01	BIBLIOTEKA	230,32
1.02	POM.SOC.	4,32
1.03	MAGAZYN	12,55
1.04	SALA MULTIMEDIALNA	43,88
1.05	POM.SOC.	5,03
1.06	KOMUNIKACJA	26,09
1.07	BIURO	13,28
1.08	BIURO	16,63
1.09	BIURO	12,17
1.10	WC NP	4,73
1.11	TOALETA D	3,23
1.12	TOALETA M	3,12
		375,35 m²
		935,00 m²

WYKONAŁA:

ARCHITEKTURA PASYWNA
PYSZCZEK I STELMACH SP.J.

INWESTOR:

GMINA GNOJNIK